

S K側溝ロードレイン I 型 アングルタイプ

輪荷重  
縦断 T-25

輪荷重  
横断 T-10

CAD  
data SFC

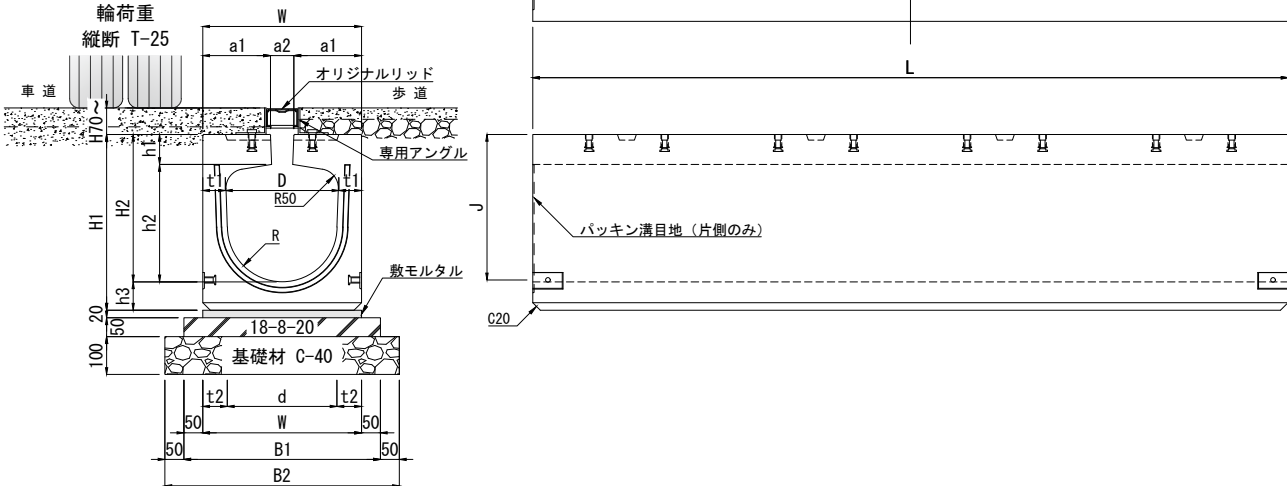


可変勾配対応



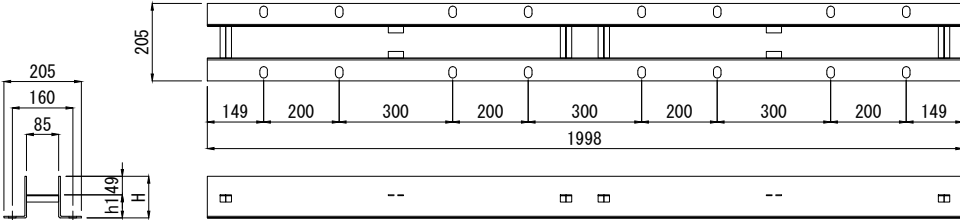
全面開口型排水で抜群の排水能力をもつT-25縦断設計の管渠タイプの側溝です。  
施工後はオリジナルリッド（鋼製蓋）のみしか路面に現れないため、周辺景観  
を損なわず都市景観と調和できます。  
また、t-10相当の車両の乗り入れが可能です。

布設標準構造図(参考)



呼 び 名		寸 法 (mm)																参考質量 (kg)	
		W	D	H1	H2	a1	a2	h1	h2	h3	t1	t2	d	R	J	L	B1		B2
250 ×	250	360	250	410	340	149	62	80	260	70	55	60	240	120	330	1998	460	560	415
	300			460	390				310			63	234	117					445
	400			565	490				410			66	228	114					515
	300			465	390				310			65	290	145					525
300 ×	400	420	300	570	490	179	62	80	410	80	60	68	284	142	385		520	620	600
	500			670	590				510			71	278	139					675
	400			585	500				410			75	390	195					800
	400 ×			500	540				400			690	600	239					62
600	790	700	610	81		378	189	975											
500	715	615	510	100		90	490	245		1200									
500 ×	600	500	820	715		303	64	105		610	105	85	93		484		242	635	
700	920				815				710	96			478	239	1400				

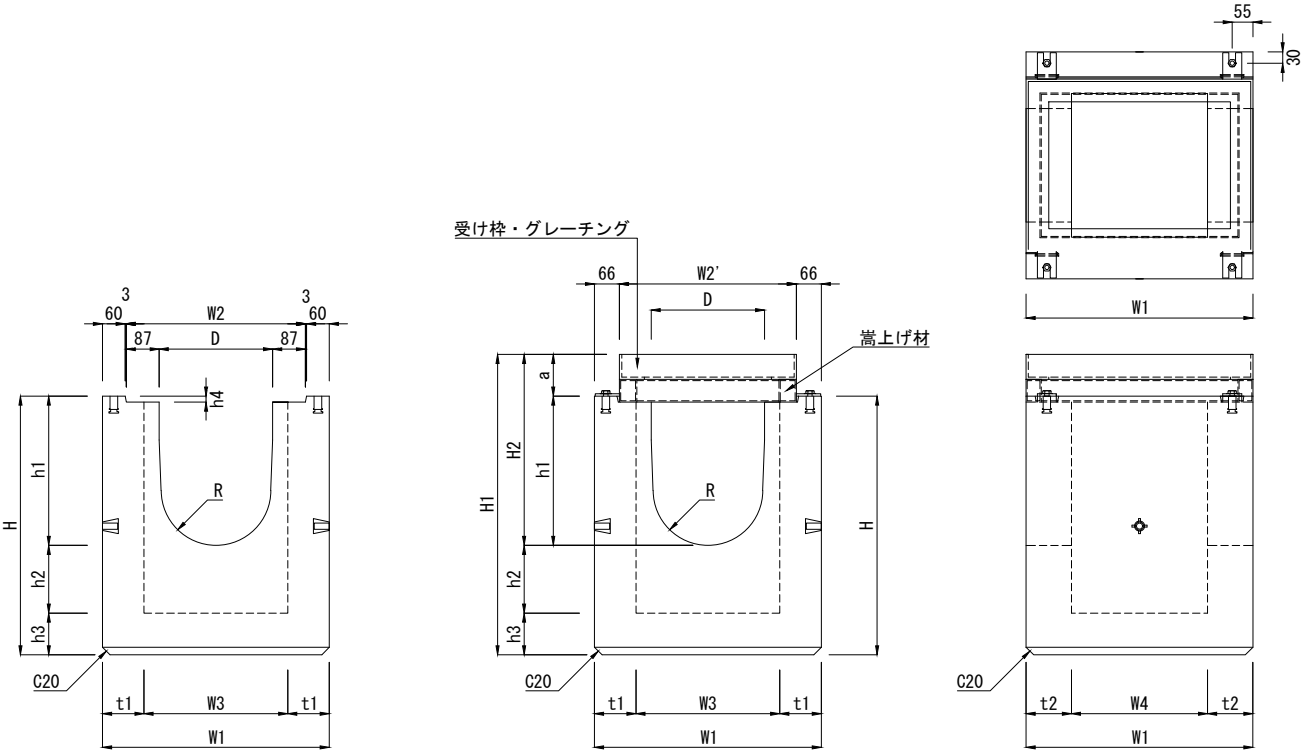
専用アングル



呼 び 名	寸 法 (mm)		参考質量 (kg/本)
	H	h1	
H-70	70	21	10.0
H-90	90	41	11.0
H-110	110	61	12.0

S K側溝ロードレイン I 型 集水桝 アングルタイプ

輸荷重  
縦断 T-25 CAD DWG  
data SFC

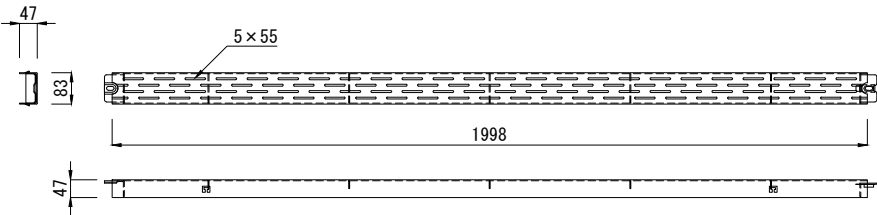


呼 び 名		寸 法 (mm)																	参考質量 (kg)
		D	W1	W2	W2'	W3	W4	H	H1	H2	a	h1	h2	h3	h4	t1	t2	R	
300× (250×)	300 (250・300)	300	600	474	468	380	360	684	754	465	70	395	179	110	16	110	120	145	340
									774	485	90								
									794	505	110								
	400 (400)							784	854	565	70	495							375
									874	585	90								
									894	605	110								
	500							884	954	665	70	595							410
									974	685	90								
									994	705	110								
400×	400	400	700	574	568	460	440	804	874	575	70	505	179	120	16	120	130	195	495
									894	595	90								
									914	615	110								
	500							904	974	675	70	605							540
									994	695	90								
									1014	715	110								
	600							1004	1074	775	70	705							585
									1094	795	90								
									1114	815	110								
500×	500	500	800	674	668	540	540	914	984	690	70	620	164	130	31	130	130	245	670
									1004	710	90								
									1024	730	110								
	600							1014	1084	790	70	720							725
									1104	810	90								
									1124	830	110								
	700							1114	1184	890	70	820							775
									1204	910	90								
									1224	930	110								

(注) 参考質量は桝本体の参考質量です。受け枠・グレーチングの質量は別途お問い合わせください。

専用オリジナルリッド

Z-110(極厚メッキ鋼板 SS材) W=83 H=47  
参考質量:9.0Kg



製 品 名	S K側溝ロードレイン I 型	参考質量	製 図	TOYO 東洋コンクリート工業株式会社
		図示	E2001. 04. 22 R2024. 08. 02	
規 格	アングルタイプ・専用オリジナルリッド	縮 尺	設 計 図面番号	
		1/20		